

第172号 発行日 平成23年4月19日

# 合格通信

今  
月  
の  
名  
言

自分でも何かのお役に立つのだ。  
このことは喜びである。この喜びは自分  
の一生が無意味でないことを示している。  
武者小路 実篤

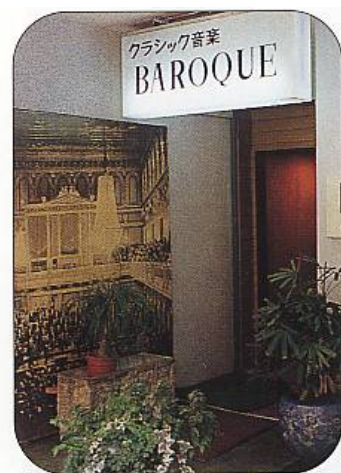
これは、塾生のみなさんと、特進スクールを訪れてくれた、小中高校生の皆さんとお問い合わせ  
いただいたお父さん、お母さんに向けて、勉強法や受験に役立つ話題をお届けする情報誌です。

## 名曲喫茶 吉祥寺「バロック」篇

吉祥寺の「バロック」は吉祥寺駅北口を降りて線路沿いを西荻窪方面に進んで5  
~6分ほど歩いた飲食店街の中の2階建ての雑居ビルの2階にあります。もう少し  
奥には「輪島功一スポーツジム」があり、一度井の頭公園前で上下白のジャージ  
をきて自転車に乗って信号待ちをしていた輪島を見たことがあります。

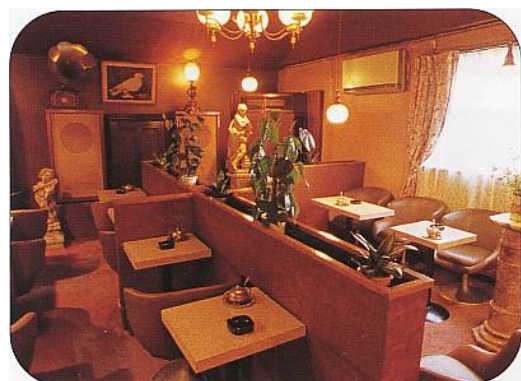


「バロック」のすぐ隣は今やオーディオ評論などでも有名な寺島靖国さん  
が経営するジャズ喫茶「メグ」があり「バロック」がたまたま休みのときな  
どは仕方なくこちらへ行っていました。



入り口

「バロック」は音楽を聴くには音響も所有のLPも一番まともで本格的な  
店ですが、お客の聴く姿勢に厳しさを求めるところでもあり、  
私語厳禁はもとよりへたに音を出せません。一度サークルのメ  
ンバーと行ったとき、小声で話すと店員が飛んできて「静かに  
して下さい」と注意されました。あるとき音をたてながらペー



店内

ジをめくって本を読んでいるとママさんからメモを渡され、見ると「音をたてないで下さい」  
と書いてありました。

ですから、来るお客は一人客が95%、しかもほとんど常連の男性客で「またあいつがきてる」な感じでした。たまに女性客が来ると結構目立ちました。

ここはなにかとこだわりがある店で、真空管アンプを使い、スピーカーはタンノイとヴァイボックスの2種類を使い分け、だす水は海水を真水に変えるほどの浄水器で作り、コーヒーカップは「ウェッジウッド」製でした。いままで喫茶店で「ウェッジウッド」を使っているのを見たのはここだけです。なぜ「ウェッジウッド」を使っているかというと、国産



ホワイトボードに演奏中の曲とアーティスト名が紹介されています。

のカップは頻繁にデザイン変更があり、割ってしまうとカップのデザインが統一されなくなるからだそうです。

4~5年ほど前ですが、上京した折に久しぶりに行ってみると以前より掃除が行き届かないのか、少しほこりっぽい感じでしたが店内は昔と変わらず、ただコーヒーが800円になっていました。

まだやっています。なくならないうちに行っておきましょう。