

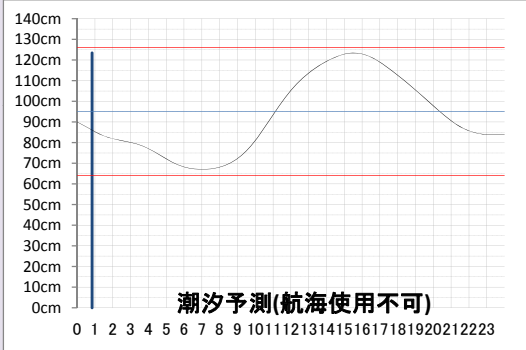
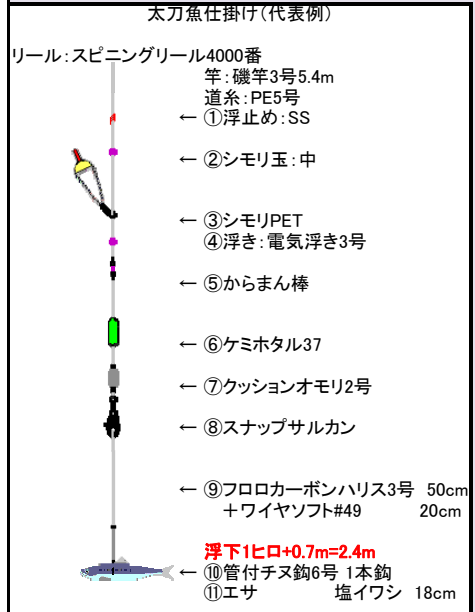
シート保護 パスワード=123		太刀魚釣果記録								釣場所 大阪南港魚つり園				北緯[度]	東経[度]	基準港				
まず最初に釣場所の緯度と経度をGoogle Map等から調べ、 入力し、潮汐算出の為の基準港を選択する。									34.6109		135.4014		27大阪							
No	釣上日と時刻	体長	指幅[本]	補足資料	浮下	釣糸	エサ	エサ寸法[cm]	釣座	釣点No	釣座からの釣点	釣点(竿先)	天候	月齢	潮名	日の出	日の入	潮時	備考	
1	2013年11月16日 5時00分	109.0[cm]	指4.本	写真1	1ヒロ	釣糸E	マイワシ	18[cm]	角①	①	—	0[m]	竿1.5本先	晴	12.6	大潮	6:32	16:52	上げ7分	使用済みイワシの撒餌後
2	2014年10月25日 4時30分	98.0[cm]	指3.5本		1ヒロ+0.7m	釣糸A	マイワシ	16[cm]	角①	②	東	5[m]	竿2.0本先	晴	1.2	大潮	6:11	17:11	上げ4分	使用済みイワシの撒餌後
3	2014年11月1日 4時00分	106.0[cm]	指3.5本	写真2	1ヒロ+0.7m	釣糸A	サンマ切身	0.8×4	角①	③	東	5[m]	竿2.0本先	小雨	8.2	小潮	6:18	17:04	下げ3分	使用済みイワシの撒餌後
4	2014年11月9日 3時00分	98.0[cm]	指4.本	写真3	1ヒロ+0.7m	釣糸A	塩乾燥マイワシ	18[cm]	奥②	④	南	3[m]	竿1.5本先	曇	16.2	大潮	6:25	16:57	上げ1分	使用済みイワシの撒餌後
5	2014年11月15日 0時50分	109.3[cm]	指3.5本	写真4	2ヒロ	釣糸F	塩マイワシ	15[cm]	角①	⑤	東	10[m]	竿4.0本先	晴、暴風4m/秒	22.2	小潮	6:31	16:53	下げ3分	前回使用の暗いケミタル1投目
6	2014年11月15日 4時30分	101.5[cm]	指3.5本	写真4	1ヒロ	釣糸H	塩マイワシ	15[cm]	角①	⑥	東	5[m]	竿2.0本先	晴、暴風4m/秒	22.2	小潮	6:31	16:53	下げ1分	使用済みイワシの撒餌後
7										⑦										
8										⑧										
9										⑨										
10										⑩										
11										⑪										
12										⑫										
13										⑬										
14										⑭										
15										⑮										
16										⑯										
17										⑰										
18										⑱										
19										⑲										
20										⑳										

5 2014年11月15日 0時50分 27大阪  
 左上黄色の番号を選択して、  
 潮汐図を表示

天文薄明 5時04分 月齢 22.2  
 常用薄明 6時05分 月輝面 45.5%  
 日出 6時31分 月出 \*\*\*\*\*  
 正中 11時42分 月正中 6時06分  
 日没 16時53分 月入 12時40分  
 常用薄明 17時19分  
 天文薄明 18時20分

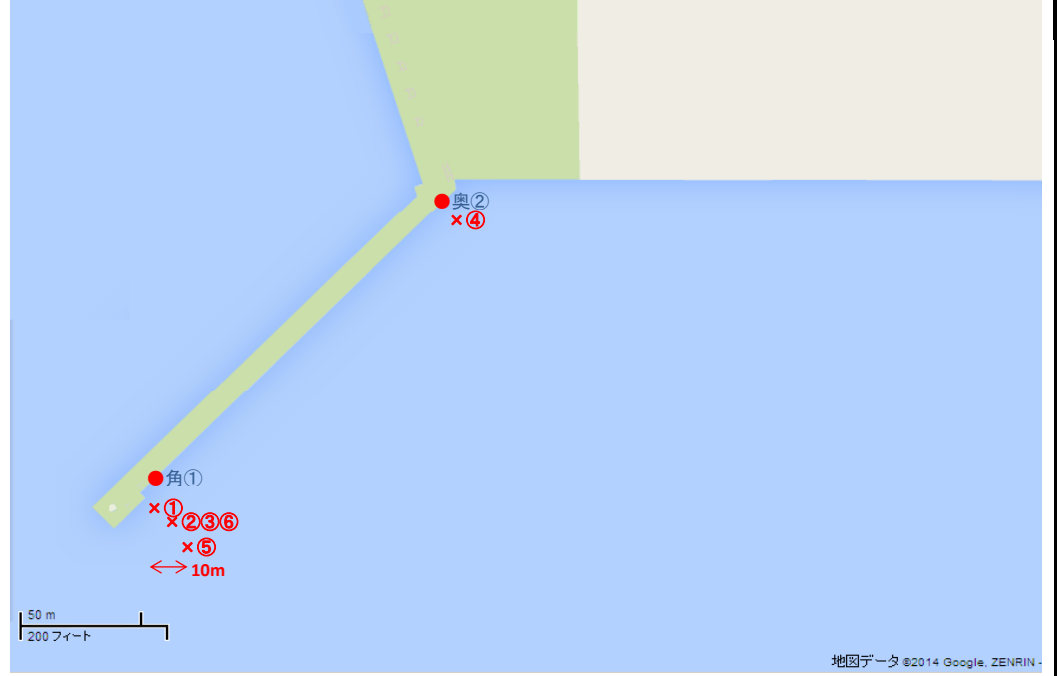
小潮

略最高潮面 189.1cm  
 大潮升 143.1cm 大潮差 96.2cm  
 小潮升 108.7cm 小潮差 27.4cm  
 平均水面 95.0cm 平均潮差 61.8cm  
 潮齢 [朔望ヨリ大潮マデ] 0.6日  
 平均高潮間隔 [月正中ヨリ満潮] 7.4時



潮時	潮高
6時59分	67cm
15時31分	123cm
23時26分	84cm

釣場地図



●:釣座 ×:釣れた場所 竿1本≒5m 1ヒロ≒1.7m  
 釣糸A: 管付チヌ鉤6号 1本鉤 ワイヤソフト#49 50cm 釣糸F: 管付チヌ鉤6号 1本鉤 ワイヤソフト#49 20cm+フロロカーボンハリス3号 50cm  
 釣糸B: 管付チヌ鉤6号 1本鉤 ワイヤソフト#51 50cm 釣糸G: 管付チヌ鉤6号 1本鉤 ワイヤソフト#51 20cm+フロロカーボンハリス3号 50cm  
 釣糸C: 管付チヌ鉤6号 2本鉤 ワイヤソフト#49 50cm 釣糸H: オーナーぱり:掛かつちやう太刀魚大+フロロカーボンハリス3号 50cm  
 釣糸D: 管付チヌ鉤6号 2本鉤 ワイヤソフト#51 50cm 釣糸I:  
 釣糸E: 管付チヌ鉤6号 2本鉤 ワイヤソフト#49 12cm 釣糸J: